

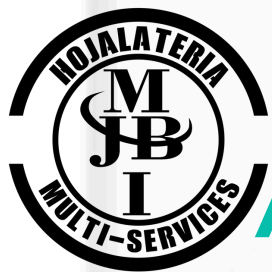


# CATÁLOGO METAL JB INOX

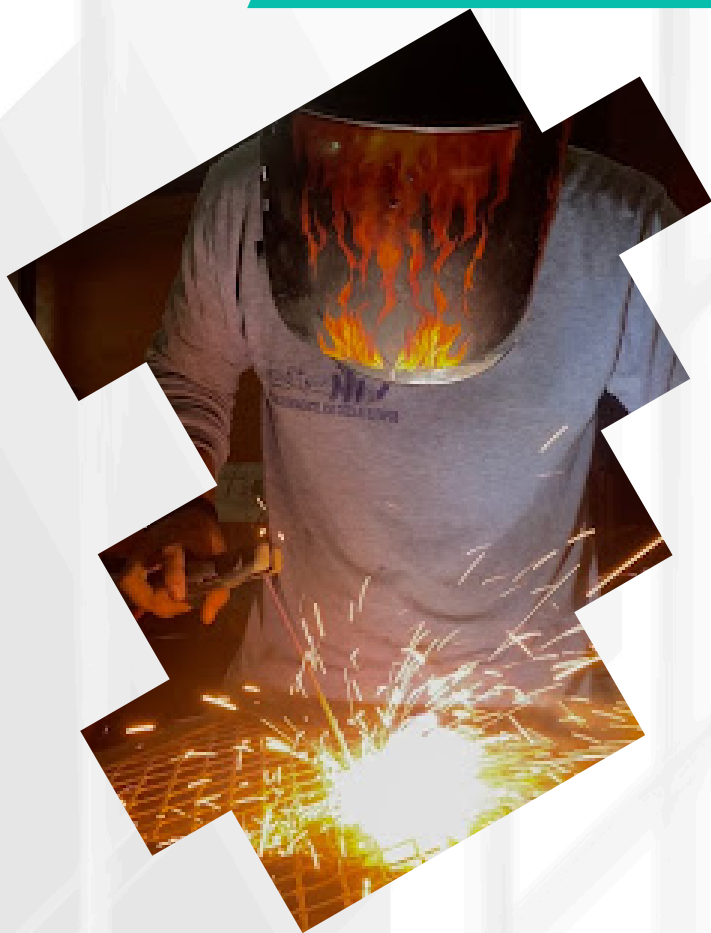
HOJALATERÍA Y MULTI SERVICIOS EN  
ACERO INOXIDABLE

*¡Bienvenidos a Metal JB Inox!*





# Sobre Metal JB Inox



**Metal JB Inox, una empresa 100% panameña dedicada a ofrecer soluciones especializadas en acero inoxidable desde 2017.**

**Nos enorgullece ser un referente en la fabricación de estructuras y productos de hojalatería, adaptándonos a las necesidades de cada cliente.**

**Con un equipo altamente calificado, brindamos productos de calidad superior y servicios de soldadura con altos estándares de seguridad. Nuestro compromiso es ofrecer durabilidad e innovación en proyectos personalizados para diversas industrias, desde la construcción hasta el sector hospitalario y gastronómico.**





# Contenido



**BARANDAS Y PASAMANOS**



**MOBILIARIOS PARA SECTOR HOSPITALARIO**



**MOBILIARIOS DE AMBULANCIAS**



**LAVAMANOS QUIRÚRGICOS**



**MOBILIARIOS DE COCINA**



**BAÑO MARÍA PARA RESTAURANTES**



**CAMPANAS DE EXTRACCIÓN**



**DUCTOS EXTRACTORES**



**TRAMPAS DE GRASA**



**PUERTAS DE CUARTO FRÍO**



**ESTUFAS INDUSTRIALES**



**MESAS DE TODO TIPO**



**MOBILIARIOS DE SUPERMERCADO**



**CANALINAS**



**TECHOS**



**DIVISIONES PARA PUERTAS DE BAÑOS**



# Contenido



**CARROCERIA**



**REMOLQUE**



**MOBILIARIOS PARA  
LANCHAS**



**MOBILIARIOS MECÁNICOS  
INDUSTRIALES**



**EQUIPO MODERNO  
CNC**



**PERSONAL**



**GALERIA DE TRABAJOS  
REALIZADOS**



**TESTIMONIOS**



**VISIÓN A FUTURO**



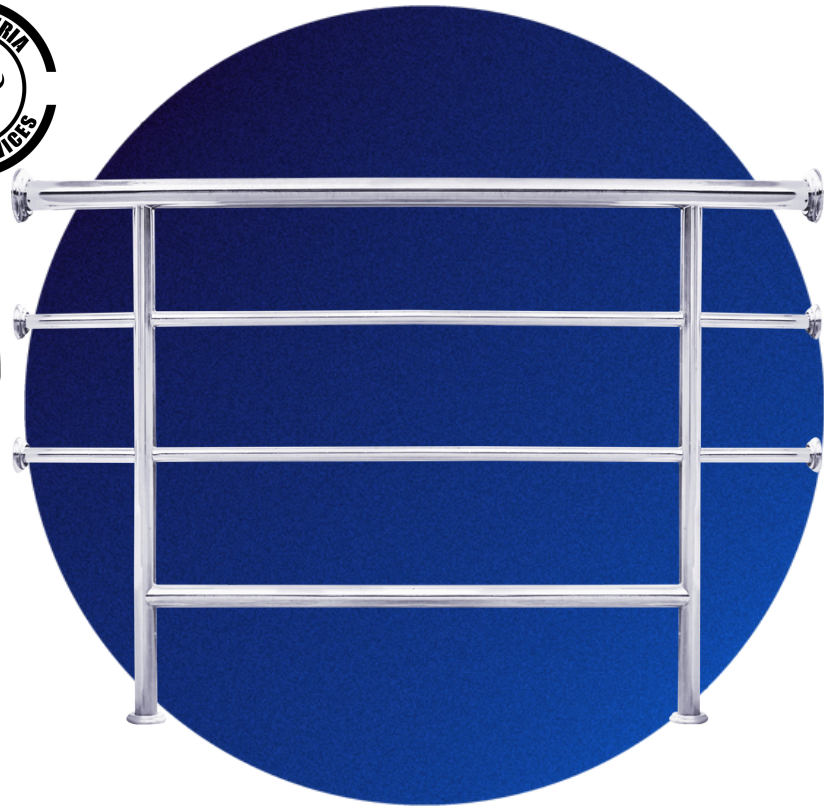
**CONTACTO**

# Barandas y Pasamanos



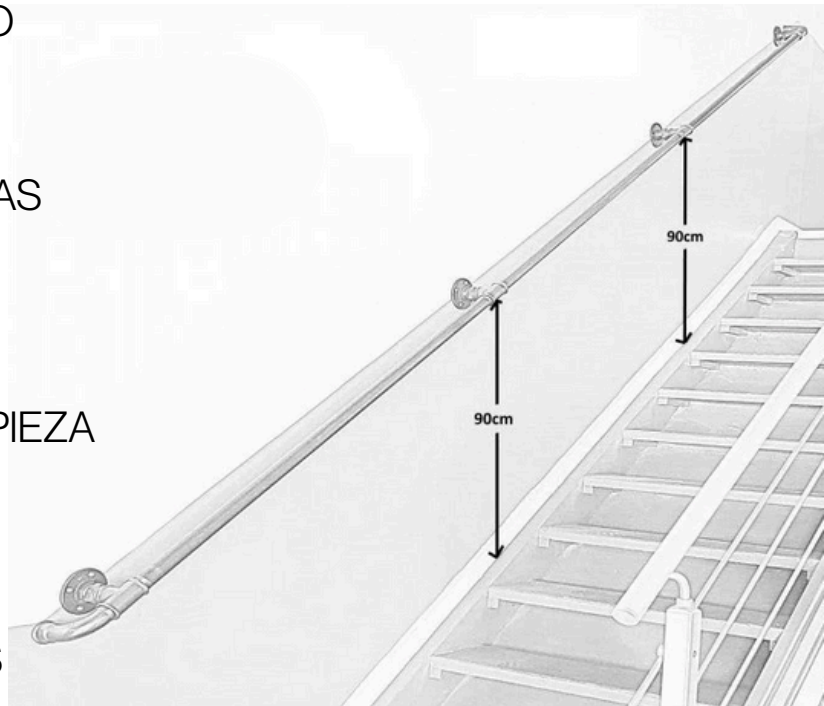


# Barandas y Pasamanos



## Ficha Técnica

- **MATERIAL:** ACERO INOXIDABLE 304/316
- **ACABADO:** PULIDO, SATINADO, O ESPEJO
- **DIÁMETRO DEL TUBO:** SEGÚN ESPECIFICACIONES
- **ALTURA ESTÁNDAR:** PERSONALIZABLE
- **USO:** INTERIOR Y EXTERIOR
- **RESISTENCIA A LA CORROSIÓN:** ALTA, APTO PARA AMBIENTES HÚMEDOS O EXTERIORES
- **APLICACIONES:** ESCALERAS, BALCONES, RAMPAS Y PLATAFORMAS
- **INSTALACIÓN:** FIJACIÓN MEDIANTE SOPORTES EMPOTRADOS O SUPERFICIALES
- **MANTENIMIENTO:** BAJO, FÁCIL LIMPIEZA CON PRODUCTOS NO ABRASIVOS
- **NORMATIVAS:** CUMPLE CON ESTÁNDARES DE SEGURIDAD Y CONSTRUCCIÓN INTERNACIONALES



# Sección Hospital







# Mobiliarios para Sector Hospitalario

## Ficha Técnica

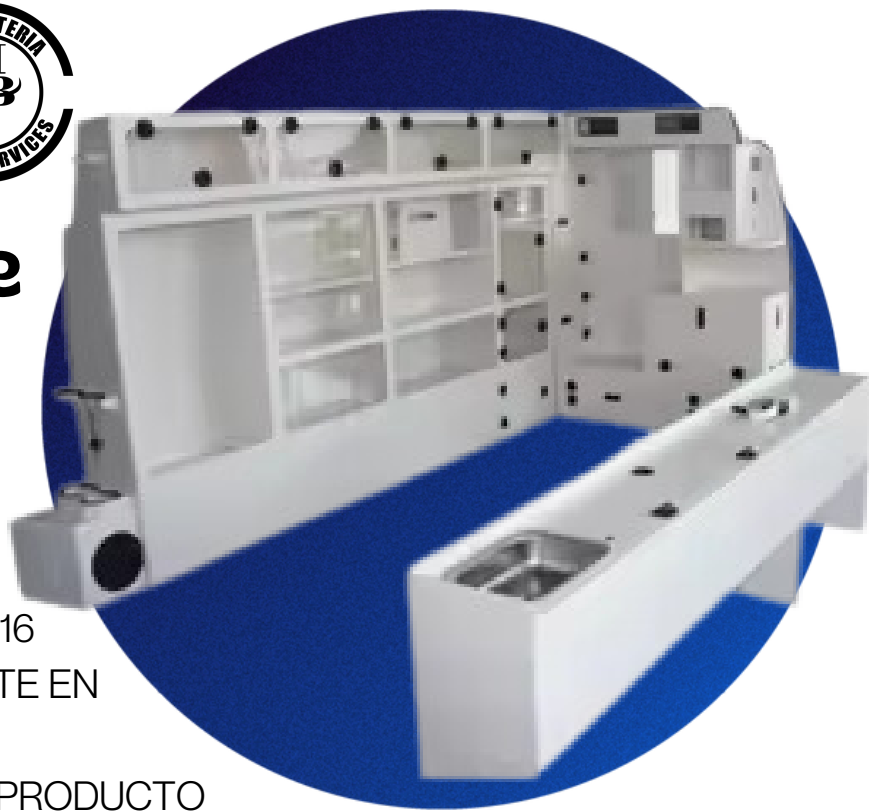


- **MATERIAL:** ACERO INOXIDABLE 304/316
- **ACABADO:** SATINADO O PULIDO
- **ESPESOR DEL MATERIAL:** SEGÚN EL TIPO DE MOBILIARIO
- **PRODUCTOS:** CAMAS HOSPITALARIAS, MESAS DE QUIRÓFANO, CARROS MÉDICOS, ESTANTERÍAS, LAVAMANOS
- **RESISTENCIA:** ALTA RESISTENCIA A LA CORROSIÓN, AGENTES QUÍMICOS Y DESINFECTANTES
- **HIGIENE:** SUPERFICIE ANTIBACTERIAL, FÁCIL LIMPIEZA Y ESTERILIZACIÓN
- **APLICACIONES:** QUIRÓFANOS, SALAS DE RECUPERACIÓN, ÁREAS DE EMERGENCIA, LABORATORIOS
- **CAPACIDAD DE CARGA:** VARIABLE SEGÚN EL PRODUCTO, HASTA 250 KG
- **CARACTERÍSTICAS:** DISEÑOS ERGONÓMICOS, RUEDAS CON FRENO (EN CARROS Y CAMAS), ADAPTABLES A NECESIDADES ESPECÍFICAS
- **MANTENIMIENTO:** BAJO, LIMPIEZA SENCILLA CON PRODUCTOS HOSPITALARIOS NO ABRASIVOS
- **CERTIFICACIONES:** CUMPLE CON NORMATIVAS DE SALUD Y SEGURIDAD INTERNACIONALES PARA EQUIPOS MÉDICOS



# Mobiliarios de ambulancias

## Ficha Técnica



- **MATERIAL:** ACERO INOXIDABLE 304/316
- **ACABADO:** SATINADO, ANTIDESLIZANTE EN SUPERFICIES DE CONTACTO
- **ESPESOR DEL MATERIAL:** SEGÚN EL PRODUCTO
- **PRODUCTOS:** CAMILLAS, ARMARIOS MÉDICOS, SOPORTES PARA EQUIPOS, PANELES DE ALMACENAMIENTO
- **RESISTENCIA:** ALTA RESISTENCIA A LA CORROSIÓN, GOLPES, VIBRACIONES Y AGENTES QUÍMICOS
- **CAPACIDAD DE CARGA:** VARIABLE SEGÚN EL PRODUCTO, HASTA 200 KG
- **SEGURIDAD:** ESQUINAS REDONDEADAS, SISTEMAS DE SUJECCIÓN, CINTURONES DE SEGURIDAD
- **APLICACIONES:** TRANSPORTE DE PACIENTES, ALMACENAMIENTO DE SUMINISTROS MÉDICOS, EQUIPOS DE EMERGENCIA
- **HIGIENE:** SUPERFICIE ANTIBACTERIAL, FÁCIL LIMPIEZA CON PRODUCTOS HOSPITALARIOS
- **MANTENIMIENTO:** BAJO, REQUIERE LIMPIEZA FRECUENTE CON DESINFECTANTES
- **CERTIFICACIONES:** CUMPLE CON NORMATIVAS DE SEGURIDAD Y SALUD PARA EQUIPOS MÉDICOS Y TRANSPORTE





# Lavamanos Quirúrgicos



## Ficha Técnica

- **MATERIAL:** ACERO INOXIDABLE 304/316
- **ACABADO:** SATINADO, ANTIHUELLA
- **DIMENSIONES:** PERSONALIZABLES
- **ACCIONAMIENTO:** PEDAL, O RODILLA (SIN CONTACTO MANUAL)
- **DESAGÜE:** SISTEMA ANTI-SALPICADURAS Y SIFÓN OCULTO
- **APLICACIONES:** QUIRÓFANOS, SALAS DE ESTERILIZACIÓN, ÁREAS DE CUIDADO INTENSIVO
- **RESISTENCIA:** ALTA RESISTENCIA A AGENTES QUÍMICOS Y DESINFECTANTES HOSPITALARIOS
- **HIGIENE:** SUPERFICIE ANTIBACTERIAL, FÁCIL LIMPIEZA Y ESTERILIZACIÓN
- **INSTALACIÓN:** MONTAJE EN PARED O INDEPENDIENTE
- **CERTIFICACIONES:** CUMPLE CON NORMATIVAS INTERNACIONALES DE SALUD Y SEGURIDAD PARA ÁREAS HOSPITALARIAS
- **MANTENIMIENTO:** BAJO, COMPATIBLE CON PRODUCTOS DE LIMPIEZA HOSPITALARIOS

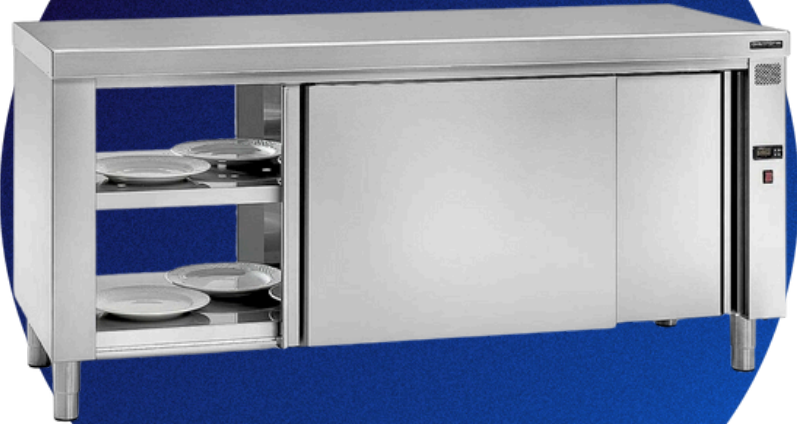


# Cocina





# Mobiliarios de Cocina



## Ficha Técnica

- **MATERIAL:** ACERO INOXIDABLE 304
- **ACABADO:** SATINADO O PULIDO
- **ESPESOR DEL MATERIAL:** SEGÚN ESPECIFICACIONES
- **PRODUCTOS:** MESAS, REPISAS, ESTANTERÍAS, FREGADEROS, CARROS DE SERVICIO
- **RESISTENCIA:** ALTA RESISTENCIA A LA CORROSIÓN Y TEMPERATURAS EXTREMAS
- **CAPACIDAD DE CARGA:** VARIABLE SEGÚN DISEÑO, HASTA 300 KG
- **USO:** COCINAS INDUSTRIALES, RESTAURANTES, HOSPITALES, LABORATORIOS
- **HIGIENE:** SUPERFICIE FÁCIL DE LIMPIAR, RESISTENTE A BACTERIAS
- **INSTALACIÓN:** MODULAR O A MEDIDA, ADAPTABLE A CUALQUIER ESPACIO
- **MANTENIMIENTO:** BAJO, LIMPIEZA FÁCIL CON PRODUCTOS NO ABRASIVOS
- **CERTIFICACIONES:** CUMPLE CON NORMATIVAS SANITARIAS Y DE SEGURIDAD ALIMENTARIA





# Baño María para restaurantes



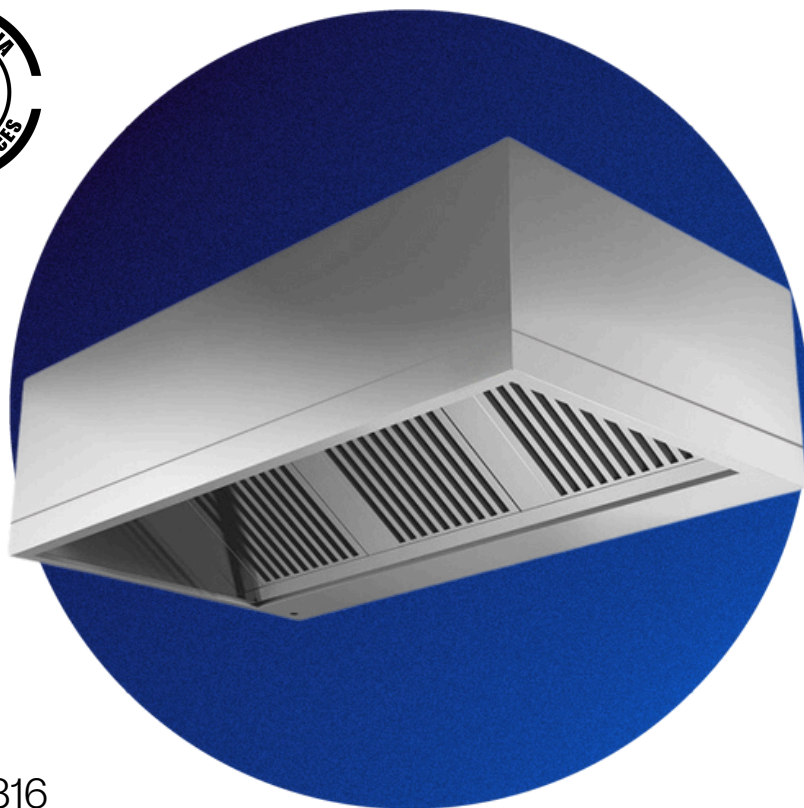
## Ficha Técnica

- **MATERIAL:** ACERO INOXIDABLE 304
- **CAPACIDAD:** SEGÚN MODELO
- **TEMPERATURA DE OPERACIÓN:** AJUSTABLE
- **TIPO DE CALEFACCIÓN:** ELÉCTRICO O A GAS
- **CONSUMO ENERGÉTICO:** SEGÚN EL MODELO
- **DIMENSIONES:** PERSONALIZABLES SEGÚN EL ESPACIO Y REQUERIMIENTOS
- **APLICACIONES:** MANTENIMIENTO DE ALIMENTOS CALIENTES EN BUFÉS, CATERING, COCINAS INDUSTRIALES
- **RESISTENCIA:** ALTA RESISTENCIA A LA CORROSIÓN, GOLPES Y HUMEDAD
- **HIGIENE:** FÁCIL LIMPIEZA, COMPATIBLE CON NORMATIVAS SANITARIAS
- **ACCESORIOS:** GRIFOS DE DESAGÜE, CUBIERTAS, CONTROLES DE TEMPERATURA DIGITALES
- **MANTENIMIENTO:** BAJO, CON LIMPIEZA Y DESINFECCIÓN SENCILLA
- **CERTIFICACIONES:** CUMPLE CON NORMATIVAS DE SEGURIDAD ALIMENTARIA





# Campanas de Extracción



## Ficha Técnica

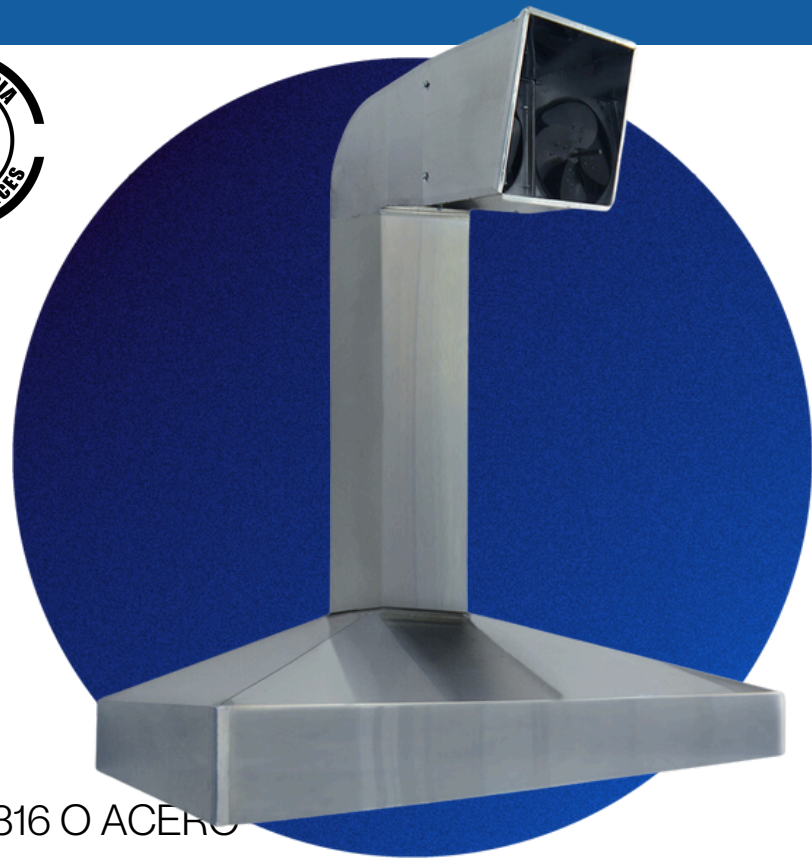
- **MATERIAL:** ACERO INOXIDABLE 304/316
- **DIMENSIONES:** PERSONALIZABLES (VARIAS LONGITUDES Y PROFUNDIDADES)
- **TIPO DE EXTRACCIÓN:** CAMPANAS DE EXTRACCIÓN VERTICAL U HORIZONTAL
- **CAPACIDAD DE EXTRACCIÓN:** SEGÚN MODELO
- **FILTROS:** FILTROS DE GRASA
- **APLICACIONES:** COCINAS INDUSTRIALES, RESTAURANTES, COMEDORES Y ÁREAS DE PREPARACIÓN DE ALIMENTOS
- **EFICIENCIA ENERGÉTICA:** MOTORES DE BAJO CONSUMO Y TECNOLOGÍA DE CONTROL DE VELOCIDAD
- **INSTALACIÓN:** MONTAJE EN PARED O TECHO, ADAPTABLE A CUALQUIER DISEÑO DE COCINA
- **MANTENIMIENTO:** BAJO, CON LIMPIEZA SENCILLA DE FILTROS Y SUPERFICIE
- **CERTIFICACIONES:** CUMPLE CON NORMATIVAS DE SEGURIDAD ALIMENTARIA Y PREVENCIÓN DE INCENDIOS





# Ductos Extractores

## Ficha Técnica



- **MATERIAL:** ACERO INOXIDABLE 304/316 O ACERO GALVANIZADO
- **DIÁMETRO:** PERSONALIZABLE
- **GROSOR DEL MATERIAL:** SEGÚN REQUERIMIENTOS
- **TIPO DE CONDUCTO:** CIRCULAR, RECTANGULAR O CUADRADO
- **ACABADO:** PULIDO O GALVANIZADO
- **RESISTENCIA:** ALTA RESISTENCIA A LA CORROSIÓN, ALTAS TEMPERATURAS Y PRODUCTOS QUÍMICOS
- **APLICACIONES:** COCINAS INDUSTRIALES, LABORATORIOS, FÁBRICAS, HOSPITALES Y SISTEMAS HVAC
- **CAPACIDAD DE FLUJO:** ADAPTABLE PARA SISTEMAS DE EXTRACCIÓN DE AIRE, HUMO, GASES O VAPORES
- **INSTALACIÓN:** ADAPTABLE A ESPACIOS INTERIORES O EXTERIORES, CON SOPORTES O SUSPENDIDO
- **MANTENIMIENTO:** BAJO, CON LIMPIEZA INTERNA ACCESIBLE MEDIANTE REGISTROS O TAPAS
- **CERTIFICACIONES:** CUMPLE CON NORMATIVAS DE SEGURIDAD Y VENTILACIÓN INDUSTRIAL

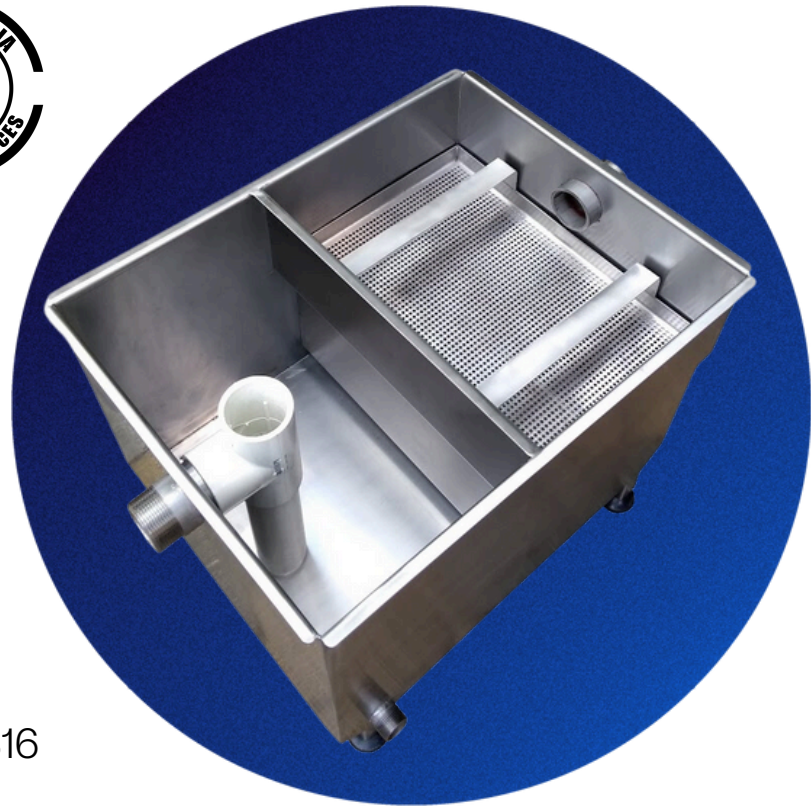






# Trampas de Grasa

## Ficha Técnica



- **MATERIAL:** ACERO INOXIDABLE 304/316
- **CAPACIDAD:** SEGÚN MODELO
- **DIMENSIONES:** PERSONALIZABLES SEGÚN EL FLUJO DE AGUA Y EL ESPACIO DISPONIBLE
- **FILTROS:** SEPARADORES DE SÓLIDOS Y GRASAS, CON REJILLA INTERNA
- **SISTEMA DE DRENAJE:** VÁLVULA DE DESAGÜE PARA FACILITAR LA LIMPIEZA
- **APLICACIONES:** COCINAS INDUSTRIALES, RESTAURANTES, HOTELES, HOSPITALES Y ÁREAS DE PREPARACIÓN DE ALIMENTOS
- **RESISTENCIA:** ALTA RESISTENCIA A LA CORROSIÓN, TEMPERATURAS EXTREMAS Y PRODUCTOS QUÍMICOS
- **INSTALACIÓN:** EMPOTRADA O SOBRE EL SUELO, ADAPTABLE A TUBERÍAS EXISTENTES
- **MANTENIMIENTO:** BAJO, CON LIMPIEZA PERIÓDICA FÁCIL MEDIANTE TAPA REMOVIBLE
- **CERTIFICACIONES:** CUMPLE CON NORMATIVAS DE MANEJO DE RESIDUOS Y AGUAS RESIDUALES





# Puertas de cuarto frío

## Ficha Técnica



- **MATERIAL:** ACERO INOXIDABLE 304/316 O ACERO GALVANIZADO CON AISLAMIENTO INTERNO
- **AISLAMIENTO TÉRMICO:** POLIURETANO INYECTADO DE ALTA DENSIDAD (40-100 MM)
- **DIMENSIONES:** PERSONALIZABLES SEGÚN EL TAMAÑO DEL CUARTO FRÍO
- **TIPO DE PUERTA:** CORREDIZA, ABATIBLE O HERMÉTICA
- **CIERRE:** SISTEMA DE CIERRE HERMÉTICO CON BURLETES DE CAUCHO DE ALTA RESISTENCIA
- **TEMPERATURA DE OPERACIÓN:** DISEÑADAS PARA TEMPERATURAS DE -40°C A 10°C
- **RESISTENCIA:** ALTA RESISTENCIA A LA HUMEDAD, CORROSIÓN Y BAJAS TEMPERATURAS
- **APLICACIONES:** CÁMARAS FRIGORÍFICAS, ALMACENES DE ALIMENTOS, LABORATORIOS Y PLANTAS INDUSTRIALES
- **ACCESORIOS:** VENTANAS DE INSPECCIÓN, BARRAS ANTIPÁNICO, CERRADURAS DE SEGURIDAD
- **INSTALACIÓN:** FÁCIL INSTALACIÓN EN MARCOS PREEXISTENTES O NUEVAS ESTRUCTURAS
- **MANTENIMIENTO:** BAJO, CON LIMPIEZA REGULAR Y REVISIÓN DE SELLOS
- **CERTIFICACIONES:** CUMPLE CON NORMATIVAS DE CONSERVACIÓN DE FRÍO Y SEGURIDAD ALIMENTARIA





# Estufas Industriales

## Ficha Técnica



- **MATERIAL:** ACERO INOXIDABLE 304
- **QUEMADORES:** DE 4 A 10 QUEMADORES DE ALTA POTENCIA (DEPENDIENDO DEL MODELO)
- **TIPO DE COMBUSTIBLE:** GAS NATURAL
- **DIMENSIONES:** **PERSONALIZABLES SEGÚN EL ESPACIO Y NECESIDAD**
- **CAPACIDAD TÉRMICA:** 20,000 A 60,000 BTU POR QUEMADOR
- **APLICACIONES:** COCINAS INDUSTRIALES, RESTAURANTES, HOTELES, CATERING Y COMEDORES
- **RESISTENCIA:** ALTA RESISTENCIA A LA CORROSIÓN, TEMPERATURAS EXTREMAS Y USO CONTINUO
- **MANTENIMIENTO:** FÁCIL LIMPIEZA Y REEMPLAZO DE PIEZAS, BAJO MANTENIMIENTO
- **CERTIFICACIONES:** CUMPLE CON NORMATIVAS DE SEGURIDAD Y EFICIENCIA ENERGÉTICA PARA COCINAS INDUSTRIALES



# Mesas





# Mesas de todo tipo



## Ficha Técnica

- **MATERIAL:** ACERO INOXIDABLE 304/316
- **DIMENSIONES:** PERSONALIZABLES SEGÚN EL USO Y EL ESPACIO DISPONIBLE
- **TIPO DE MESAS:** DE TRABAJO, DE PREPARACIÓN, PLEGABLES, CON RUEDAS, CON ESTANTES INFERIORES
- **CAPACIDAD DE CARGA:** HASTA 300 KG (SEGÚN EL DISEÑO)
- **ACABADO:** SATINADO O PULIDO, RESISTENTE A RAYONES Y CORROSIÓN
- **APLICACIONES:** COCINAS INDUSTRIALES, LABORATORIOS, HOSPITALES, ÁREAS DE ALMACENAMIENTO, RESTAURANTES
- **RESISTENCIA:** ALTA RESISTENCIA A LA CORROSIÓN, HUMEDAD, CALOR Y PRODUCTOS QUÍMICOS
- **SUPERFICIE DE TRABAJO:** LISA O ANTIDESLIZANTE, IDEAL PARA MANIPULACIÓN DE ALIMENTOS O EQUIPOS
- **ACCESORIOS:** ESTANTES INFERIORES, RUEDAS CON FRENO, REJILLAS, Y SISTEMAS DE DRENAJE
- **MANTENIMIENTO:** BAJO, FÁCIL LIMPIEZA CON PRODUCTOS NO ABRASIVOS
- **CERTIFICACIONES:** CUMPLE CON NORMATIVAS DE HIGIENE Y SEGURIDAD PARA ENTORNOS INDUSTRIALES Y GASTRONÓMICOS



# Mobiliarios de Supermercado





# Mobiliarios de supermercado

## Ficha Técnica

- **MATERIAL:** ACERO INOXIDABLE 304/316
- **DIMENSIONES:** PERSONALIZABLES SEGÚN EL ESPACIO Y LA NECESIDAD (ESTANTERÍAS, GÓNDOLAS, MOSTRADORES)
- **CAPACIDAD DE CARGA:** HASTA 300 KG POR ESTANTE (SEGÚN EL DISEÑO Y USO)
- **ACABADO:** ANTICORROSIVO, RESISTENTE A RAYADURAS Y DE FÁCIL LIMPIEZA
- **TIPO DE MOBILIARIO:** GÓNDOLAS, MOSTRADORES, ESTANTERÍAS, RACKS PARA PRODUCTOS PERECEDEROS Y REFRIGERADOS
- **APLICACIONES:** ALMACENAMIENTO, EXHIBICIÓN DE PRODUCTOS, ÁREA DE CAJAS, REFRIGERADORES Y CONGELADORES
- **RESISTENCIA:** ALTA RESISTENCIA A LA CORROSIÓN, HUMEDAD Y USO INTENSIVO
- **ACCESORIOS:** RUEDAS, ESTANTES AJUSTABLES, SEPARADORES, PANELES DE VIDRIO O ACRÍLICO
- **MANTENIMIENTO:** BAJO, CON LIMPIEZA SENCILLA Y ALTA DURABILIDAD
- **CERTIFICACIONES:** CUMPLE CON NORMATIVAS DE SEGURIDAD Y ACCESIBILIDAD



# Techos

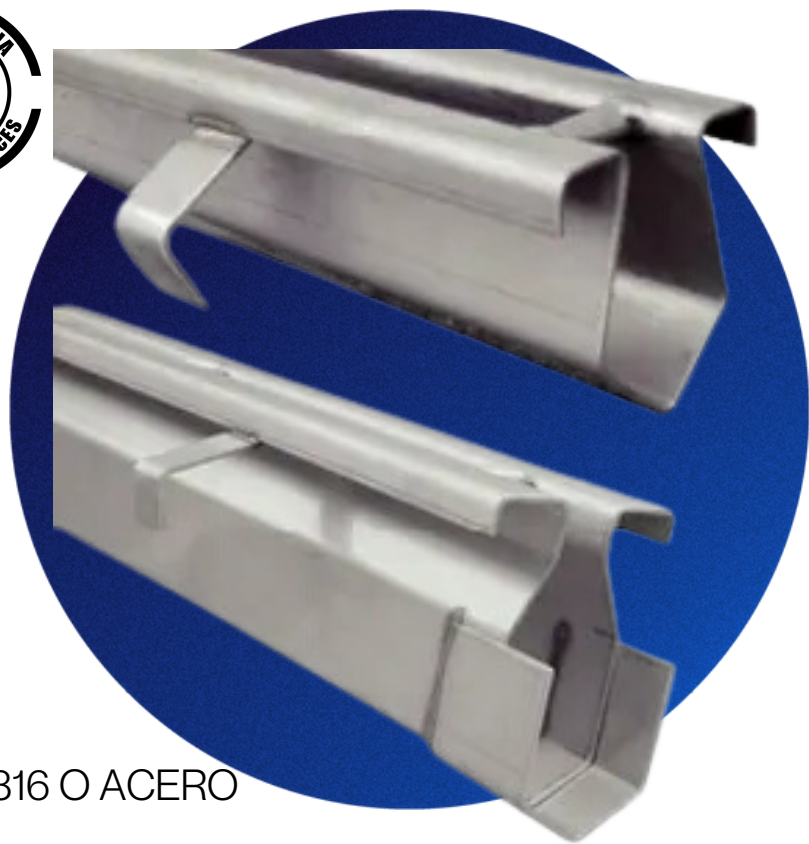




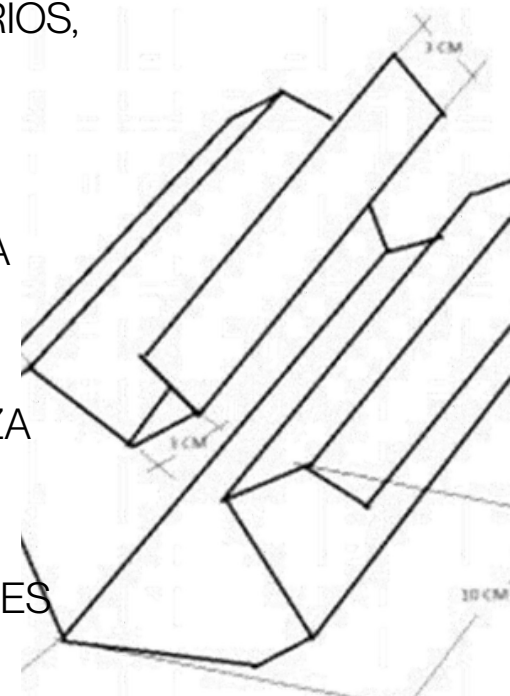


# Canalinas

## Ficha Técnica

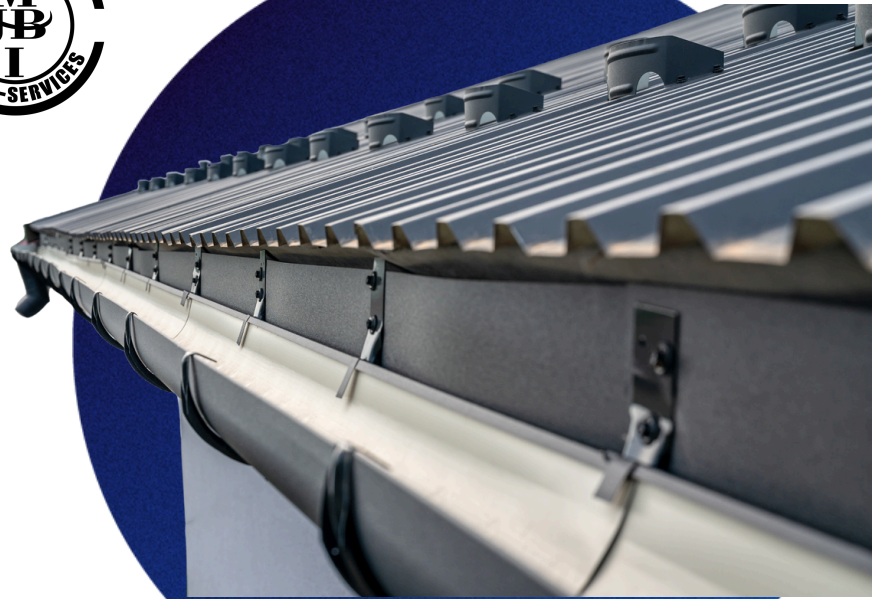


- **MATERIAL:** ACERO INOXIDABLE 304/316 O ACERO GALVANIZADO
- **DIMENSIONES:** PERSONALIZABLES EN ANCHO, PROFUNDIDAD Y LONGITUD
- **ESPESOR DEL MATERIAL:** SEGÚN EL TIPO DE CANALINA
- **TIPO DE CANALINA:** CON REJILLA, PERFORADA O LISA
- **CAPACIDAD DE DRENAJE:** ALTA EFICIENCIA PARA MANEJO DE AGUA Y LÍQUIDOS INDUSTRIALES
- **APLICACIONES:** COCINAS INDUSTRIALES, LABORATORIOS, ÁREAS DE PRODUCCIÓN, HOSPITALES Y EXTERIORES
- **RESISTENCIA:** ALTA RESISTENCIA A LA CORROSIÓN, PRODUCTOS QUÍMICOS Y HUMEDAD
- **INSTALACIÓN:** EMPOTRADA EN EL SUELO O SOBRE LA SUPERFICIE, ADAPTABLE A SISTEMAS DE DRENAJE EXISTENTES
- **MANTENIMIENTO:** BAJO, FÁCIL ACCESO PARA LIMPIEZA MEDIANTE REJILLAS REMOVIBLES
- **CERTIFICACIONES:** CUMPLE CON NORMATIVAS DE SEGURIDAD Y SANEAMIENTO PARA ÁREAS INDUSTRIALES Y COMERCIALES



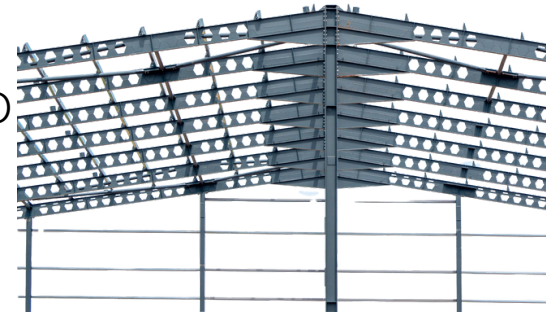


# Techos



## Ficha Técnica

- **MATERIAL:** ACERO INOXIDABLE, ACERO GALVANIZADO, ALUMINIO O PANELES TIPO SÁNDWICH
- **ACABADO:** GALVANIZADO, PINTADO, O CON RECUBRIMIENTOS ANTICORROSIVOS
- **ESPESOR DEL MATERIAL:** SEGÚN EL TIPO DE TECHO
- **TIPO DE TECHO:** LISO, ONDULADO, TRAPEZOIDAL O PANELES TERMOACÚSTICOS
- **RESISTENCIA:** ALTA RESISTENCIA A LA CORROSIÓN, IMPACTOS, CAMBIOS CLIMÁTICOS Y FUEGO
- **APLICACIONES:** NAVES INDUSTRIALES, ALMACENES, HOSPITALES, COCINAS INDUSTRIALES, EXTERIORES Y ÁREAS COMERCIALES
- **INSTALACIÓN:** MONTAJE RÁPIDO CON SISTEMAS DE FIJACIÓN ATORNILLADOS O SOLDADURA
- **MANTENIMIENTO:** BAJO, RESISTENTE A LA INTEMPERIE Y FÁCIL DE LIMPIAR
- **CERTIFICACIONES:** CUMPLE CON NORMATIVAS DE SEGURIDAD Y ACCESIBILIDAD

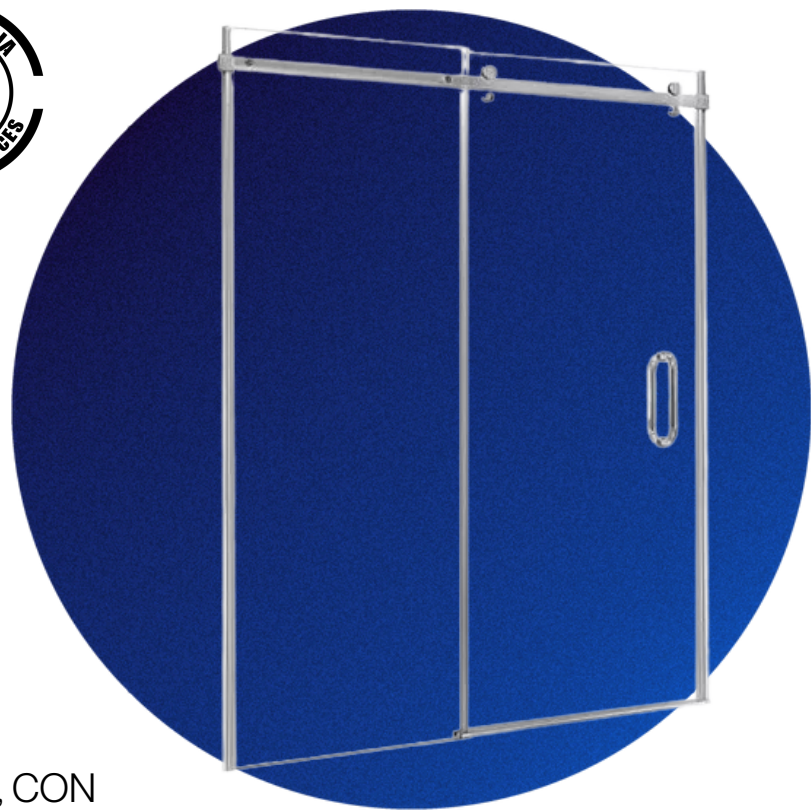


Baños





# Divisiones para Puertas de baños



## Ficha Técnica

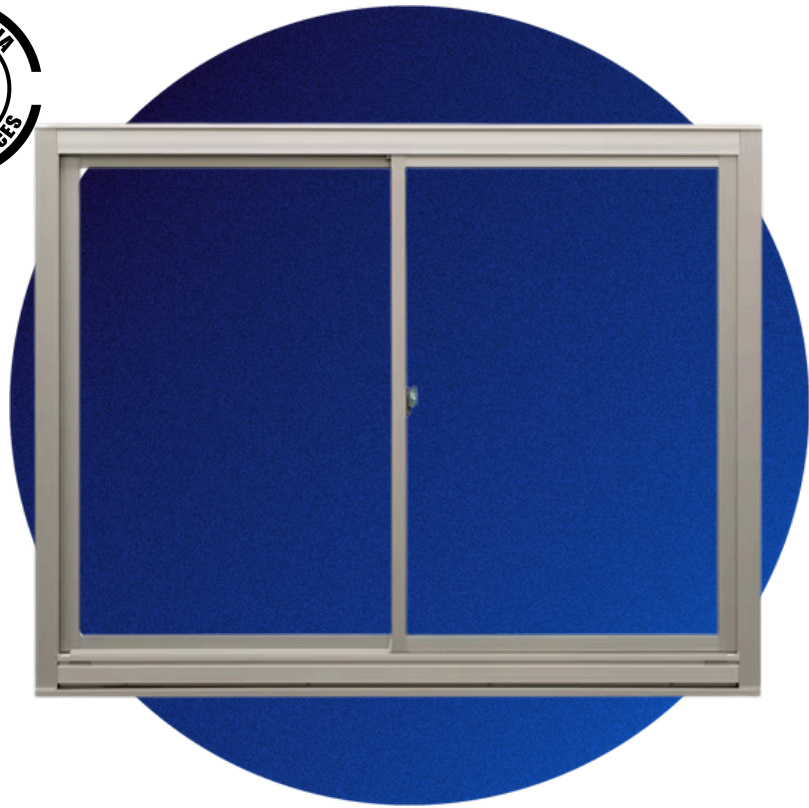
- **MATERIAL:** ACERO INOXIDABLE 304/316, CON OPCIONES DE PANELES DE VIDRIO TEMPLADO
- **DIMENSIONES:** PERSONALIZABLES SEGÚN EL ESPACIO DISPONIBLE
- **TIPO DE PUERTA:** ABATIBLE, CORREDIZA, O PLEGABLE
- **ACABADO:** PULIDO, SATINADO, O PINTADO
- **RESISTENCIA:** ALTA RESISTENCIA A LA CORROSIÓN, HUMEDAD Y DESGASTE
- **CIERRE:** SISTEMA DE CIERRE SUAVE, CERROJOS DE SEGURIDAD Y MANIJAS ERGONÓMICAS
- **APLICACIONES:** BAÑOS PÚBLICOS, OFICINAS, RESTAURANTES, HOSPITALES Y ÁREAS DE ALTA CONCURRENCIA
- **HIGIENE:** SUPERFICIE FÁCIL DE LIMPIAR, RESISTENTE A BACTERIAS Y PRODUCTOS QUÍMICOS
- **INSTALACIÓN:** MONTAJE SENCILLO, ADAPTABLE A DIFERENTES TIPOS DE ESTRUCTURA
- **MANTENIMIENTO:** BAJO, CON LIMPIEZA REGULAR RECOMENDADA
- **CERTIFICACIONES:** CUMPLE CON NORMATIVAS DE SEGURIDAD Y ACCESIBILIDAD





# Ventanas

## Ficha Técnica



- **MATERIAL:** ACERO INOXIDABLE
- **DIMENSIONES:** PERSONALIZABLES SEGÚN EL DISEÑO Y EL ESPACIO DISPONIBLE
- **TIPO DE VENTANA:** ABATIBLE, CORREDIZA, FIJA, O DE GUILLOTINA
- **ACABADO:** PINTURA ANTICORROSIVA, ANODIZADO O PULIDO
- **RESISTENCIA:** ALTA RESISTENCIA A LA CORROSIÓN, IMPACTOS Y CONDICIONES CLIMÁTICAS ADVERSAS
- **APLICACIONES:** EDIFICIOS COMERCIALES, RESIDENCIALES, INDUSTRIALES, HOSPITALES Y ESPACIOS PÚBLICOS
- **SISTEMA DE CIERRE:** CERRADURAS DE SEGURIDAD Y MECANISMOS DE APERTURA SUAVE
- **MANTENIMIENTO:** BAJO, CON LIMPIEZA SENCILLA DE SUPERFICIES Y MARCOS
- **CERTIFICACIONES:** CUMPLE CON NORMATIVAS DE EFICIENCIA ENERGÉTICA Y SEGURIDAD ESTRUCTURAL





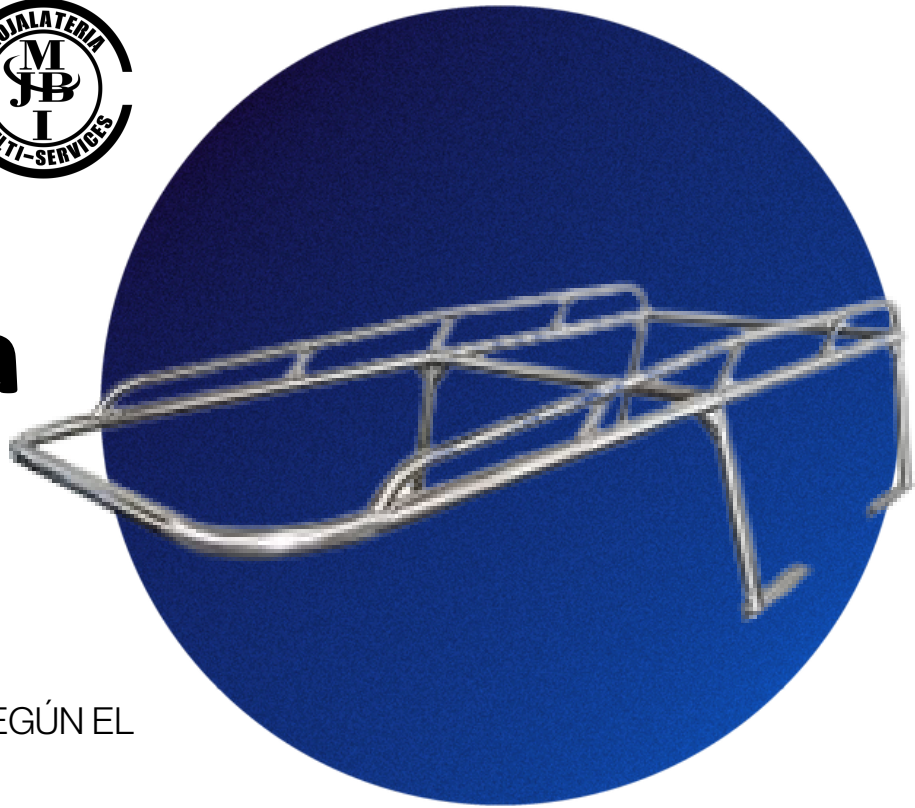
# Carrocería





# Carrocería

## Ficha Técnica



- **MATERIAL:** ACERO INOXIDABLE
- **DIMENSIONES:** PERSONALIZABLES SEGÚN EL TIPO DE VEHÍCULO Y APLICACIÓN
- **ESTRUCTURA:** REFORZADA PARA CARGAS PESADAS, CON PANELES LATERALES Y TECHOS DESMONTABLES (OPCIONAL)
- **ACABADO:** PINTURA ELECTROSTÁTICA ANTICORROSIVA O GALVANIZADO
- **CAPACIDAD DE CARGA:** VARIABLE SEGÚN DISEÑO, HASTA VARIAS TONELADAS
- **APLICACIONES:** REMOLQUES, CAMIONES DE CARGA, VEHÍCULOS COMERCIALES, TRANSPORTE DE MERCANCÍAS
- **RESISTENCIA:** ALTA RESISTENCIA A LA CORROSIÓN, IMPACTOS Y CONDICIONES CLIMÁTICAS EXTREMAS
- **ACCESORIOS:** PUERTAS TRASERAS, LATERALES, RAMPAS DE ACCESO, ILUMINACIÓN INTERNA Y EXTERNA
- **MANTENIMIENTO:** BAJO, CON DISEÑO DE FÁCIL ACCESO PARA REPARACIONES Y LIMPIEZA
- **CERTIFICACIONES:** CUMPLE CON NORMATIVAS DE SEGURIDAD Y TRANSPORTE DE CARGA



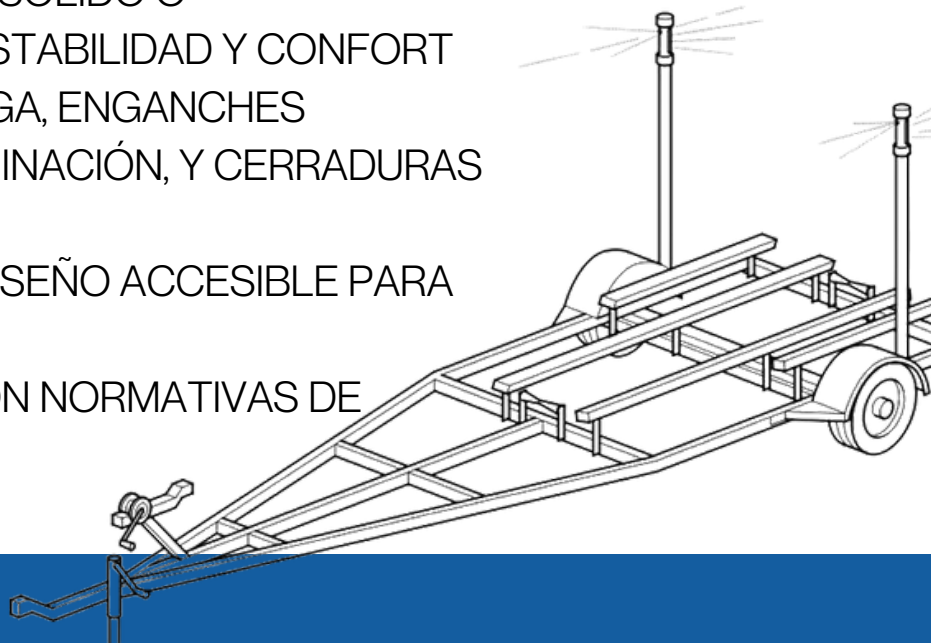


# Remolque

## Ficha Técnica



- **MATERIAL:** ACERO INOXIDABLE
- **DIMENSIONES:** PERSONALIZABLES SEGÚN LA NECESIDAD DEL CLIENTE (LONGITUD, ANCHO Y ALTURA)
- **CAPACIDAD DE CARGA:** DESDE 500 KG HASTA MÁS DE 10,000 KG (DEPENDIENDO DEL MODELO)
- **ESTRUCTURA:** CHASIS REFORZADO, CON PANELES LATERALES Y FONDO DE CARGA RESISTENTE
- **TIPO DE REMOLQUE:** ABIERTO, CERRADO, REFRIGERADO, PARA VEHÍCULOS, DE PLATAFORMA, O ESPECIALIZADO
- **RUEDAS:** LLANTAS DE ALTA RESISTENCIA, CON OPCIÓN DE NEUMÁTICOS DE REPUESTO
- **SISTEMA DE SUSPENSIÓN:** EJE SÓLIDO O INDEPENDIENTE PARA MAYOR ESTABILIDAD Y CONFORT
- **ACCESORIOS:** RAMPAS DE CARGA, ENGANCHES AJUSTABLES, SISTEMAS DE ILUMINACIÓN, Y CERRADURAS DE SEGURIDAD
- **MANTENIMIENTO:** BAJO, CON DISEÑO ACCESIBLE PARA REPARACIONES Y LIMPIEZA
- **CERTIFICACIONES:** CUMPLE CON NORMATIVAS DE SEGURIDAD Y ACCESIBILIDAD





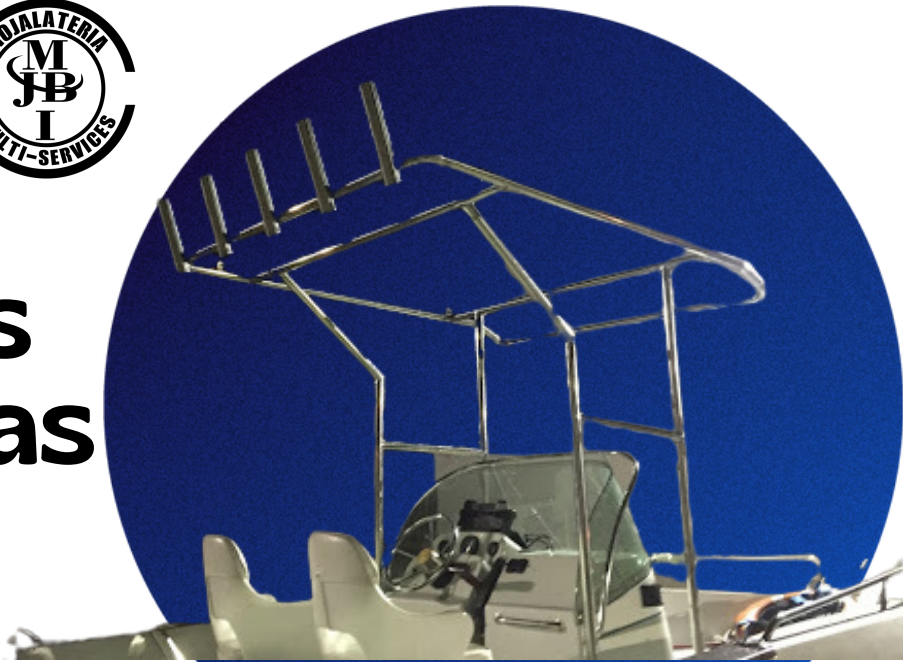
# Lanchas





# Mobiliarios para Lanchas

## Ficha Técnica



- **MATERIAL:** ACERO INOXIDABLE 316
- **DIMENSIONES:** PERSONALIZABLES SEGÚN EL DISEÑO Y TAMAÑO DE LA LANCHAS
- **TIPO DE ESTRUCTURA:** CASCO, CUBIERTA, ESTRUCTURA DE SOPORTE, O MARCOS DE REFUERZO
- **RESISTENCIA:** ALTA RESISTENCIA A LA CORROSIÓN, IMPACTOS Y CONDICIONES MARINAS EXTREMAS
- **APLICACIONES:** LANCHAS DE PESCA, RECREATIVAS, COMERCIALES Y DE RESCATE
- **DISEÑO:** OPTIMIZADO PARA LA FLOTABILIDAD Y ESTABILIDAD EN EL AGUA, CON OPCIONES DE PERSONALIZACIÓN
- **ACCESORIOS:** SOPORTES PARA MOTORES, ESPACIO PARA ALMACENAMIENTO, ANCLAJES, Y SISTEMAS DE SEGURIDAD
- **INSTALACIÓN:** ADAPTABLE A DIFERENTES TIPOS DE LANCHAS Y FÁCIL MONTAJE
- **MANTENIMIENTO:** BAJO, CON SUPERFICIES DE FÁCIL LIMPIEZA Y RESISTENCIA A ALGAS Y SUCIEDAD MARINA
- **CERTIFICACIONES:** CUMPLE CON NORMATIVAS DE SEGURIDAD MARÍTIMA Y CONSTRUCCIÓN NAVAL

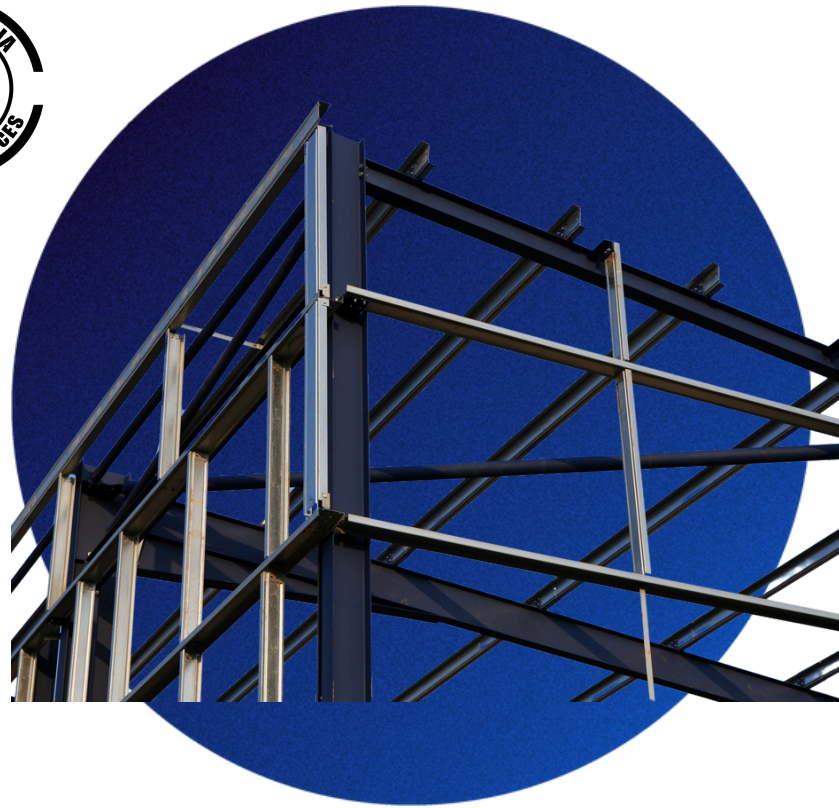


# Mobiliarios Mecánicos Industriales



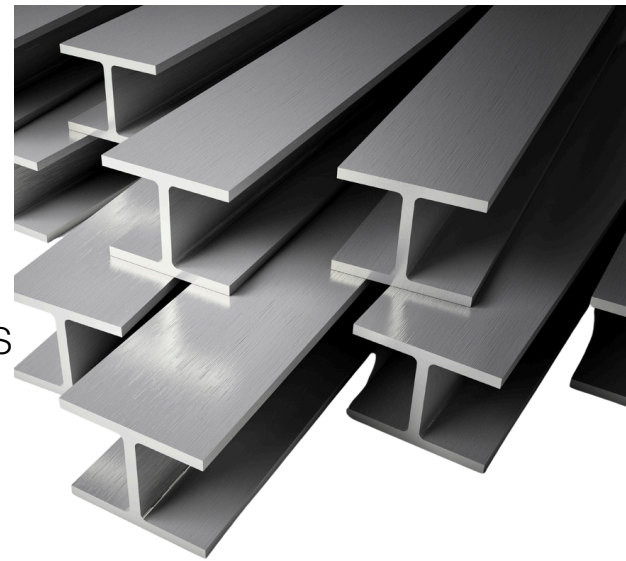


# Mobiliarios Mecánicos Industriales



## Ficha Técnica

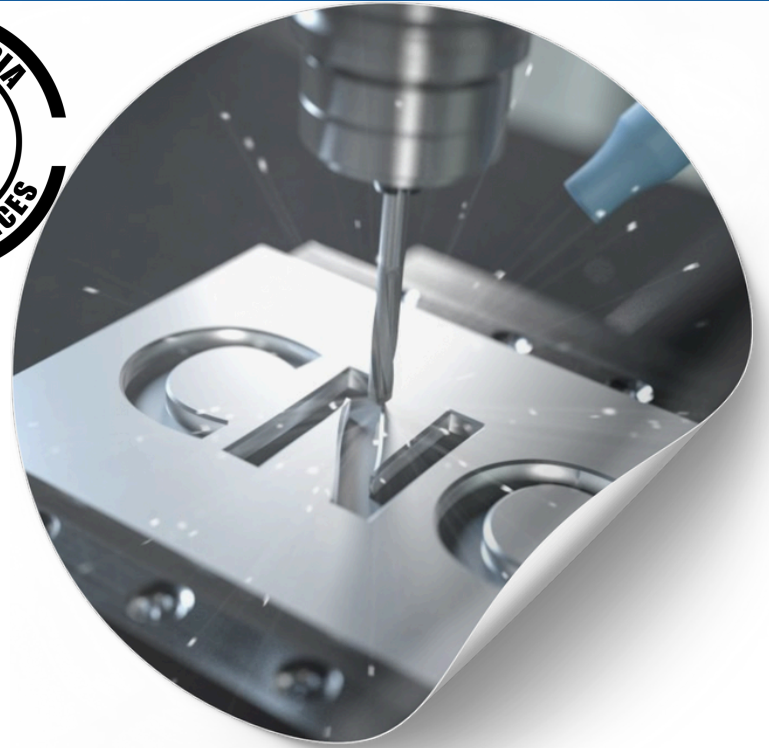
- **MATERIALES:** ACERO AL CARBONO, ACERO INOXIDABLE, ALUMINIO Y MATERIALES COMPUESTOS
- **APLICACIONES:** ESTRUCTURAS DE SOPORTE, MARCOS, PLATAFORMAS, SOPORTES DE MAQUINARIA Y ESTRUCTURAS PARA EDIFICACIONES
- **DIMENSIONES:** PERSONALIZABLES SEGÚN LAS ESPECIFICACIONES DEL PROYECTO
- **TIPOS DE ESTRUCTURAS:** VIGAS, COLUMNAS, CERCHAS
- **TRATAMIENTO DE SUPERFICIE:** PINTURA ANTICORROSIVA, GALVANIZADO O RECUBRIMIENTO EN POLVO
- **RESISTENCIA:** ALTA RESISTENCIA A CARGAS ESTÁTICAS Y DINÁMICAS, Y A CONDICIONES AMBIENTALES ADVERSAS
- **INSTALACIÓN:** MONTAJE IN SITU O PREFABRICACIÓN SEGÚN REQUERIMIENTOS
- **MANTENIMIENTO:** BAJO, CON INSPECCIONES PERIÓDICAS RECOMENDADAS PARA VERIFICAR INTEGRIDAD ESTRUCTURAL
- **CERTIFICACIONES:** CERTIFICACIONES DE CALIDAD Y RESISTENCIA, SEGÚN ESTÁNDARES INTERNACIONALES



A close-up photograph of a CNC machine in operation. A metal workpiece is being machined, and a large amount of blue coolant is being sprayed onto the cutting area. The machine's tool holder and various hoses are visible at the top. The background is dark and filled with a mist of coolant particles.

# Equipo CNC





## Equipo CNC

Nos complace anunciar que pronto estaremos ampliando nuestras capacidades de producción con la incorporación de tres nuevos equipos CNC de última generación. Estos equipos nos permitirán optimizar nuestros procesos de fabricación, mejorar la precisión en nuestros productos y aumentar la eficiencia en la entrega de nuestros servicios.

Con la llegada de estos CNC, podremos:

Ampliar la variedad de productos que ofrecemos, adaptándonos aún más a las necesidades específicas de nuestros clientes.

Aumentar la calidad y precisión de nuestras piezas, garantizando un acabado superior.

Reducir los tiempos de producción, lo que nos permitirá cumplir con plazos más ajustados sin comprometer la calidad.

Optimizar el uso de materiales, minimizando desperdicios y promoviendo una producción más sostenible.

En Metal JB Inox, estamos comprometidos con la innovación y la mejora continua para ofrecer soluciones de acero inoxidable que superen las expectativas de nuestros clientes. ¡Estén atentos a nuestras actualizaciones para más información sobre la llegada de estos equipos!



Personal





# Personal Calificado

Nuestro equipo está compuesto por profesionales altamente capacitados y con amplia experiencia en la industria de la hojalatería y la confección de artículos en acero inoxidable. Su compromiso y habilidades nos permiten garantizar la calidad y precisión en cada proyecto que realizamos.



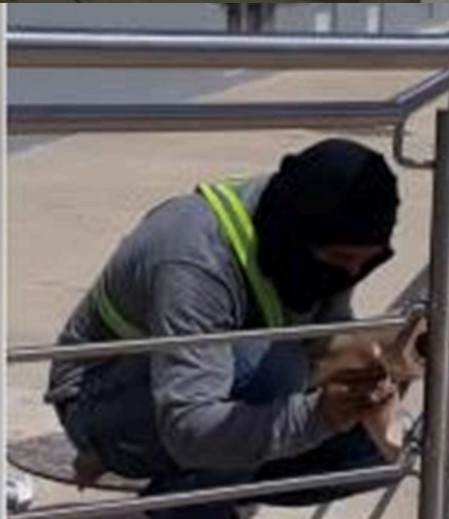


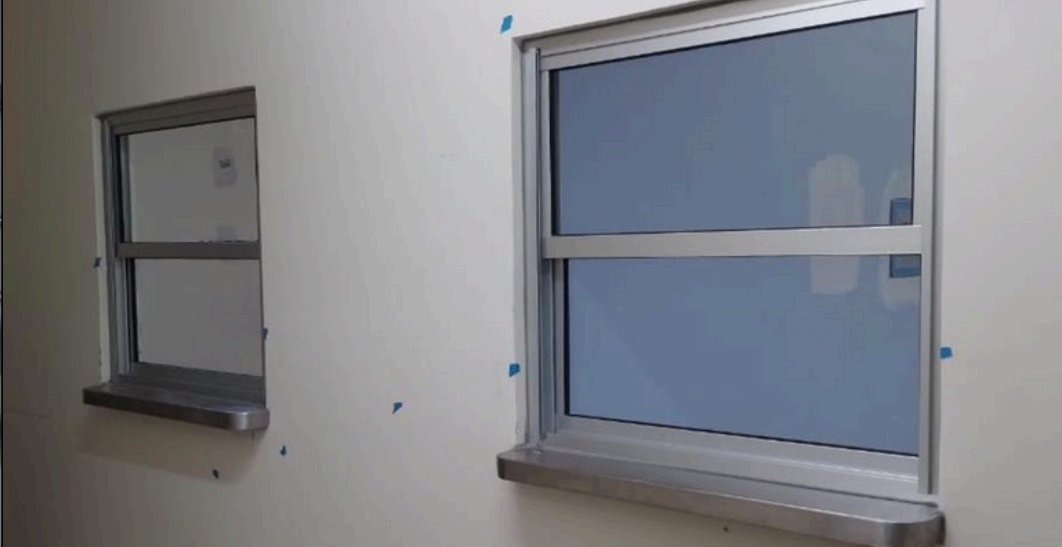
# Galería de Trabajos Realizados



Nuestra mejor carta de presentación, son nuestros trabajos hechos con los mejores materiales y acabados del mercado.











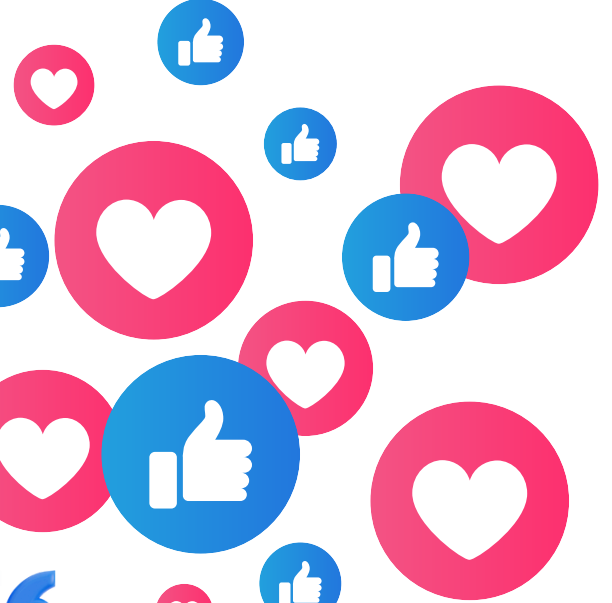
# Flota de Entrega

Contamos con una amplia flota de entrega que garantiza la distribución oportuna y segura de nuestros productos, asegurando que lleguen a nuestros clientes en perfectas condiciones y dentro de los plazos establecidos.





# Testimonios



Buen servicio

Excelentes acabados

Excelente trabajo





En Metal JB Inox,  
aspiramos a ser líderes  
en la industria del acero  
inoxidable en Panamá,  
innovando  
constantemente en  
nuestros procesos y  
ampliando nuestra gama  
de productos. Nos  
comprometemos a  
satisfacer las  
necesidades de nuestros  
clientes, mientras  
promovemos prácticas  
sostenibles y de calidad  
en cada proyecto.



# Contacto



- Lic. Javier Bernal (Gerente General)
- Ing. Edgar Cuevas (Logística y procesos)
- Javier Bernal Jr. (Subgerente)



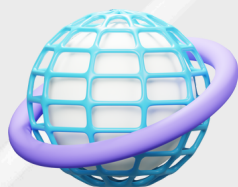
**978-8716**



**+507 6638-9578** Lic. Javier Bernal, Gerente General  
**+507 6229-0153** Ing. Edgar Cuevas, Logística y Procesos  
**+507 6536-4431** Javier Bernal Jr., Subgerente



**info@metaljbinox.com**  
**ventasmetalmetalicas@gmail.com**  
**ventasmetaljbinox@gmail.com**



**www.metaljbinox.com**





# Ubicación



Escanea el código  
y visítanos



*Urbanización Camino a la Isla,  
Chitré, Prov. Herrera Rep*



*Panamá, Las Cumbres, Villa  
Zaita*



**¡EN METAL JB INOX, SU  
SATISFACCIÓN ES NUESTRA  
PRIORIDAD.  
¡CONTACTANOS!**

**+507 6638-9578**

**@metaljbinox.s.a**

**www.metaljbinox.com**

- San Juan Bautista, Chitré
- Panamá, Las Cumbres, Villa Zaita

